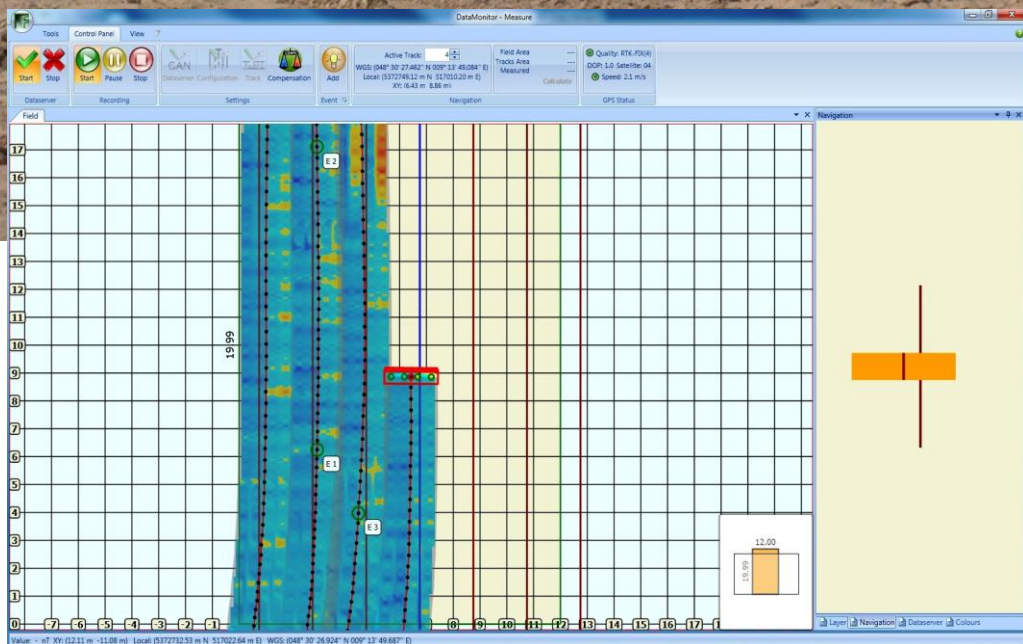
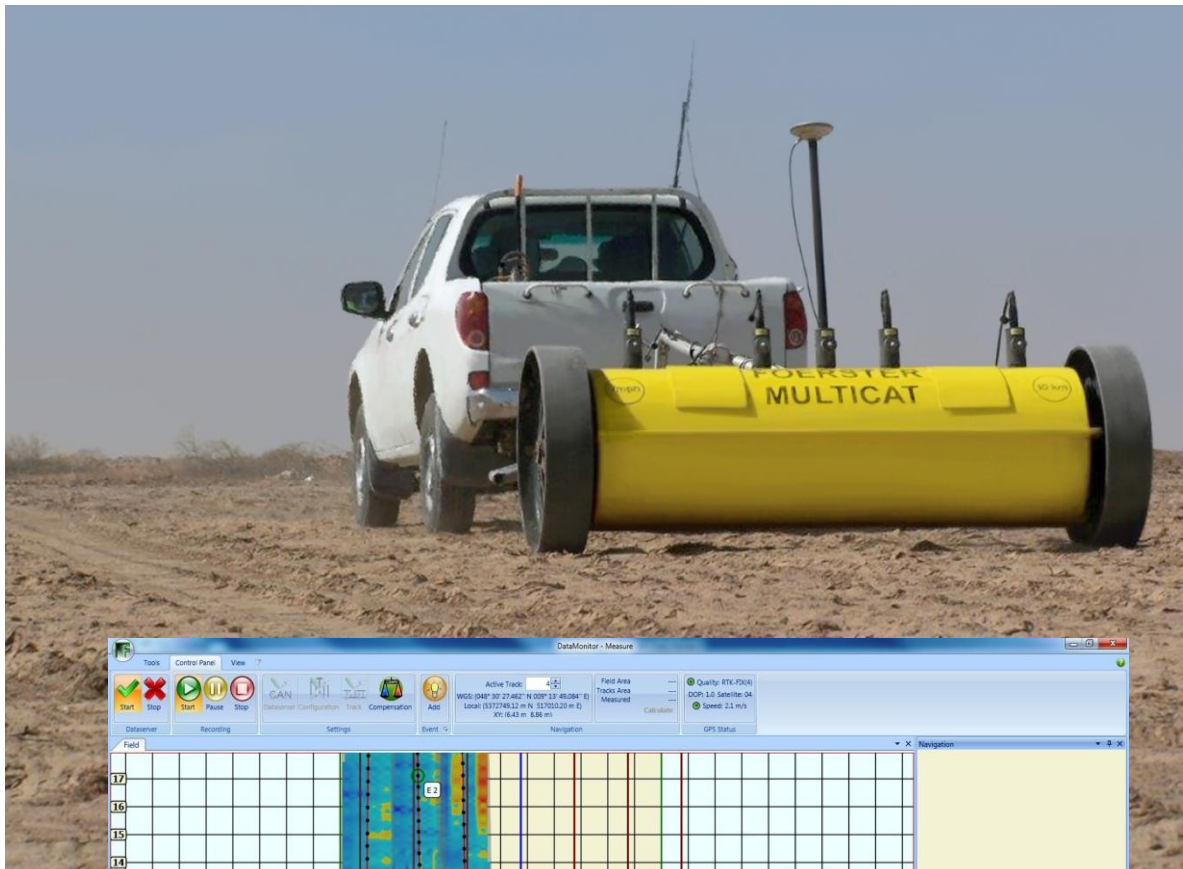


DATAMONITOR 3 SOFTWARE

PROJEKTVORBEREITUNG, NAVIGATION UND DATENAUFNAHME



PRODUKTBESCHREIBUNG

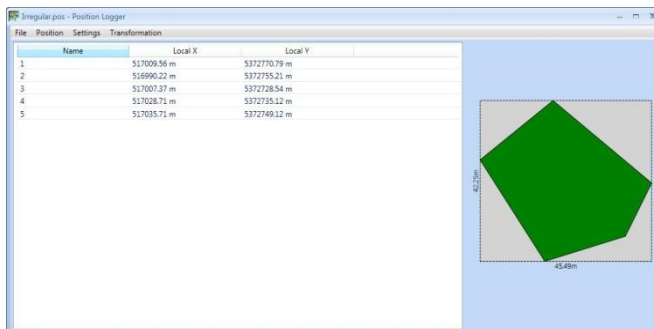
DATAMONITOR 3 ist eine einfach zu bedienende Software für die Vorbereitung, Navigation, Datenaufnahme und Geo-referenzierung bei großflächigen Sondierungen mit Mehr-Kanalsystemen - an Land, unter Wasser und aus der Luft.

CHARAKTERISTIKEN

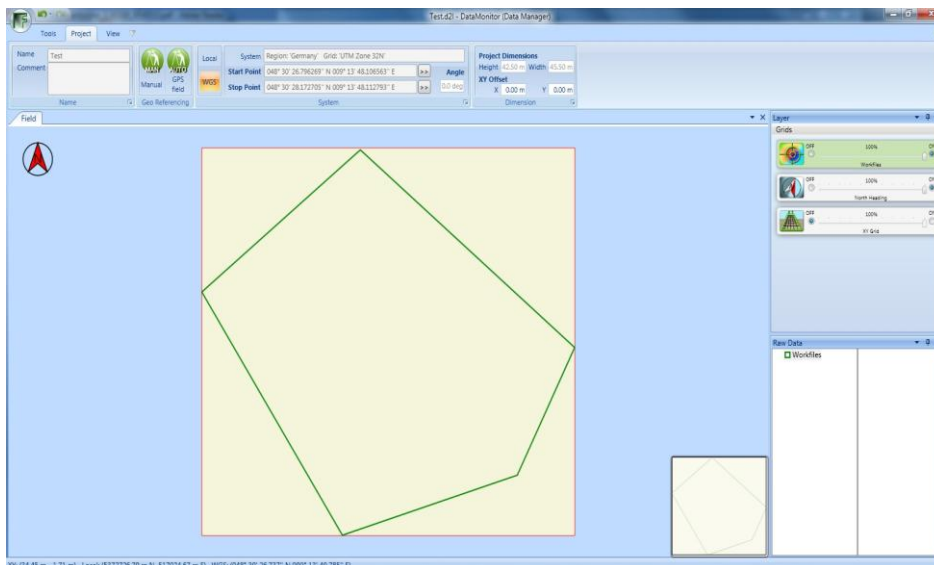
- Benutzeroberfläche für Land-, Wasser- und Luftfahrzeuge
- Benutzeroberfläche für die Kontrolle und Steuerung des Sensornetzwerks und des differentiellen GPS (dGPS)
 - Steuerung von bis zu 32 Sonden (1- oder 3-Achs-Magnetometer) über CAN-BUS
 - Direkter Eingang der dGPS Daten über NMEA-Format ohne zusätzliche Software
 - Direkte Kabelverbindung zum dGPS um Signalverzögerungen zu minimieren und die größtmögliche Präzision für Orts- und Sensordaten zu erreichen
 - Real Time Kinematic (RTK) "Float" oder "Fix" Signalqualität für Messungen möglich

PROJEKTVORBEREITUNG

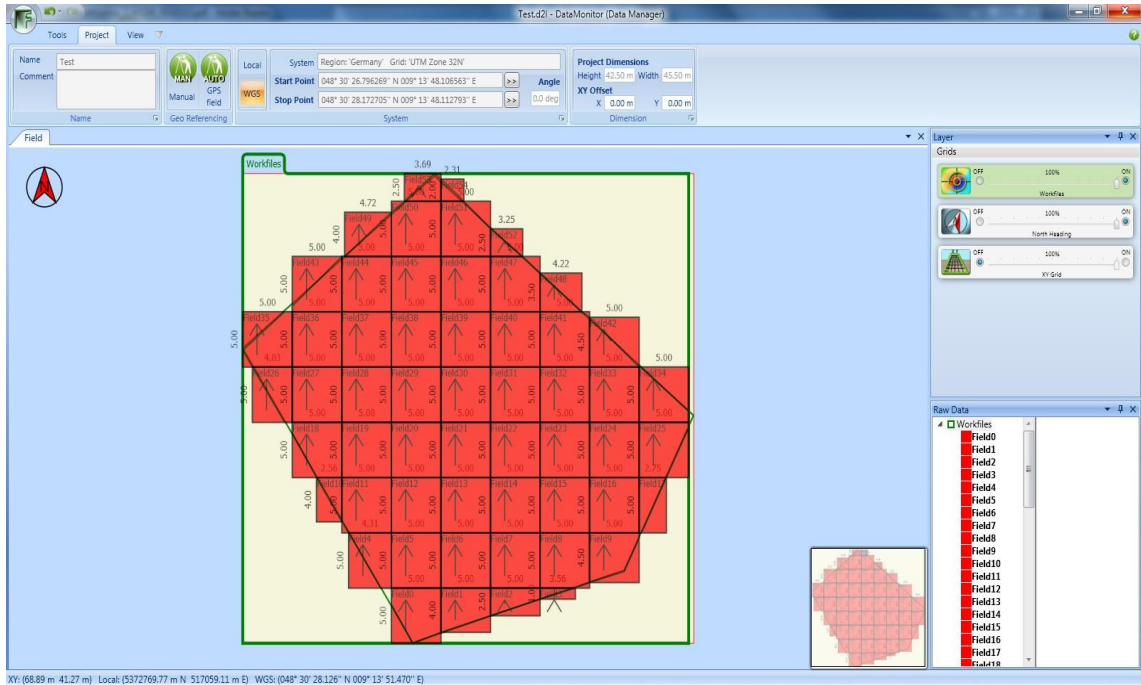
- Einfache Definition von Projekten und Feldern im bereits im Büro oder am Einsatzort
- Koordinaten können aus einer Koordinatenliste oder direkt vom dGPS importiert werden



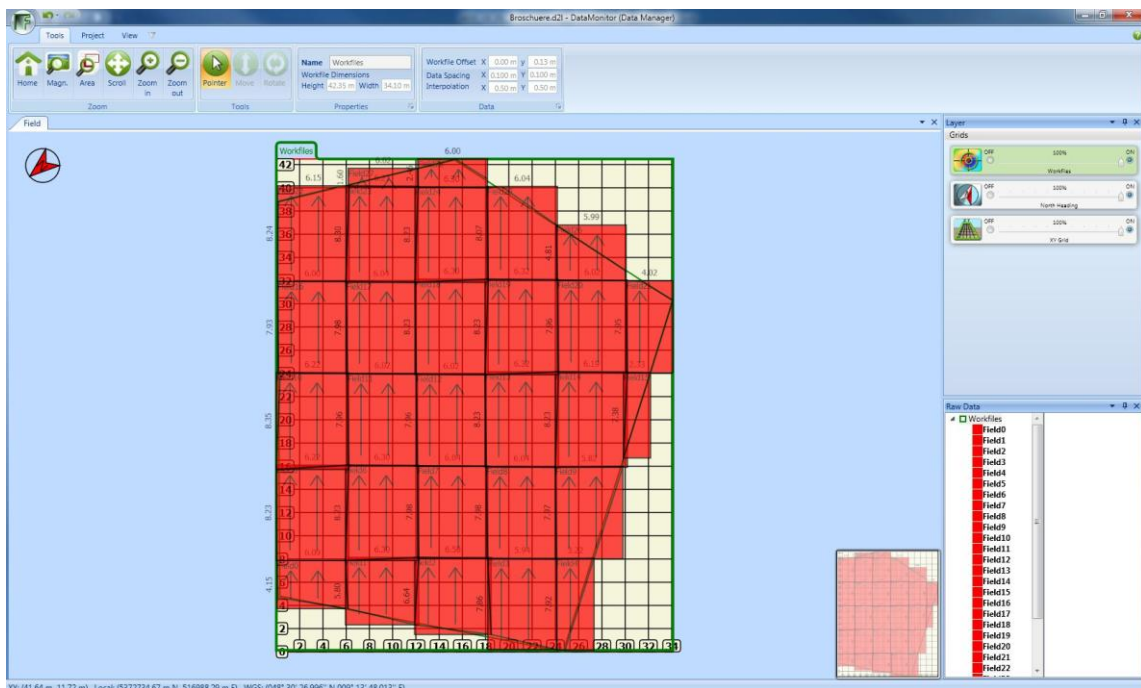
- Einfache Handhabung unregelmäßiger Projektflächen



- Automatische Einteilung von Projekten in Felder frei definierbarer Größe
- Koordinatenexport jedes Feldes zur Weitergabe an andere Suchteams möglich

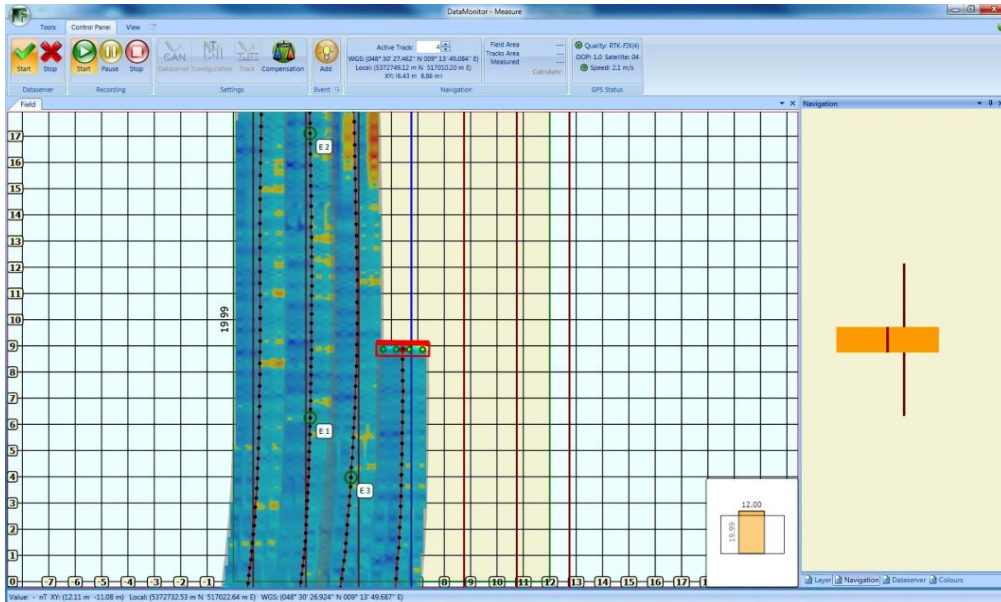


- Freie Drehung von Projekten zur Optimierung der notwendigen Felder und Minimierung von Arbeitszeit und Kosten



NAVIGATION

- Navigation entlang optimierter Spuren oder frei im Feld
- Automatische Überwachung der GPS Signalqualität, Geschwindigkeit, Anzahl der Satelliten etc.
- Start, Pause, Stopp und Wiederaufnahme unterbrochener Sondierungen jederzeit möglich



DATENAUFNAHME

- Online-Anzeige von Sondendaten
- Definition von "Ereignissen" für spätere Evaluierung
- Einfacher Datenaustausch mit DATA2LINE-Auswertesoftware

MINIMUM HARDWARE UND SOFTWAREANFORDERUNGEN

Betriebssystem	Windows 7 /8/10 (32/64 bit)
Prozessor	Intel Core i5 - 2. Generation oder vergleichbar
RAM	≥ 2 GB
Interfaces	1 Eingang für dGPS (seriell RS 232 oder USB)
	1 Eingang für Hardwareschlüssel (USB)
	1 CAN-BUS über USB oder PCMCIA-Karte (optional verfügbar)
Differential GPS	Ausgabe NMEA mit RTK "Fix" or "Float" (Format auf Anfrage verfügbar)

Institut Dr. Foerster GmbH & Co. KG
 Division Detektions-Systeme & Magnetik
 In Laisen 70, 72766 Reutlingen
 Deutschland
 t +49 7121 140-312
 f +49 7121 140-280
 dm@foerstergroup.de

DATAMONITOR 3
 Bestell-Nr.: 199 666 5
 Ausgabe: 02/2016

foerstergroup.de



Reg.-Nr. 001159 QM08

Änderungen vorbehalten.
 © Eingetragenes Warenzeichen
 © Copyright FOERSTER 2016